

★うさぎとカメEA導入方法★

※ 導入方法はスタンダード、ゴールド版 共通の内容です

ここでは取引口座開設以降の設定、EAを稼働するまでの手順を解説します。

- ① 口座開設後、MT4をダウンロードする
- ② うさぎとカメEA（自動売買ツール）の導入を行う
- ③ EAのパラメーター設定を行う

① 口座開設後、MT4をダウンロードする

※既にMT4をダウンロード済みの方はこの項目(工程)は飛ばしてください。

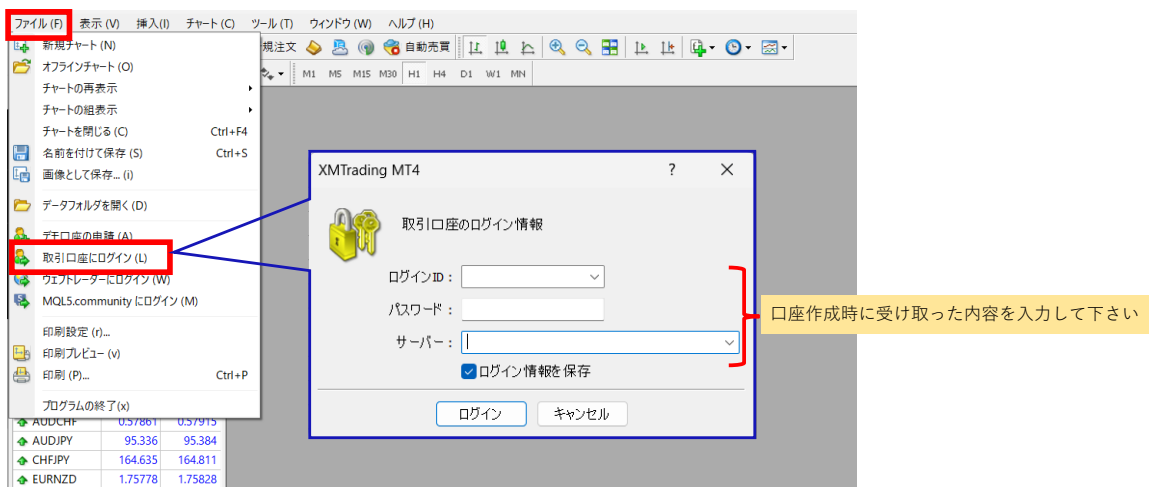
下記リンクよりMT4をダウンロードします。

<https://www.xmtrading.com/jp/mt4>

MT4ダウンロード完了後、デスクトップ上に作成されたMT4アイコンをダブルクリックでMT4を起動します。

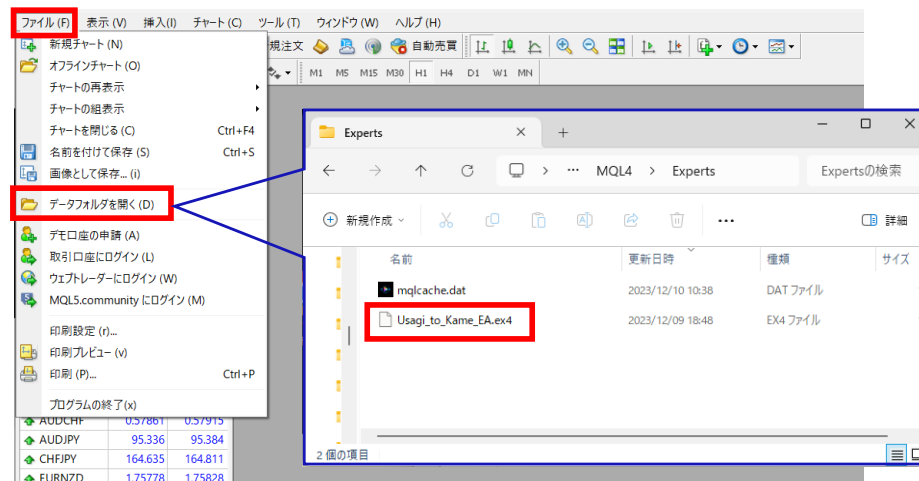


MT4の『ファイル』→『取引口座にログイン』をクリックして、『ログインID』・『パスワード』・『サーバー』を入力します。

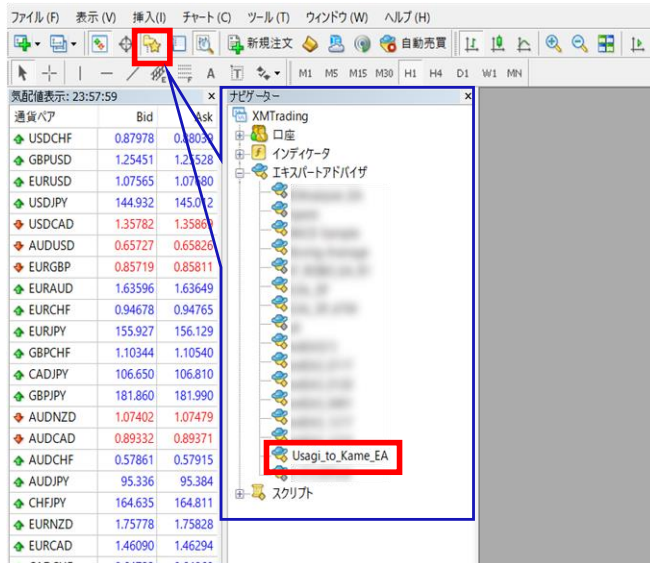


② うさぎとカメEA（自動売買ツール）の導入を行う

うさぎとカメEAファイルをMT4の『ファイル』→『データフォルダを開く』→『MQL4』→『Experts』フォルダを開きダウンロードしたうさぎとカメEAを『Experts』に格納してください。

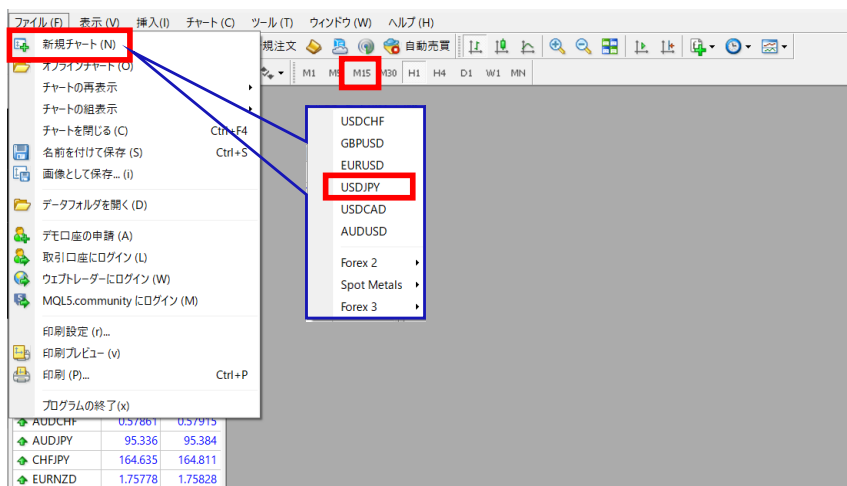


その後、MT4を再起動、又は「ナビゲーター」表示内での右クリックで『更新』をクリックすると、取り込んだEAが下記のようにナビゲーターのツリーの中に反映(表示)されます。

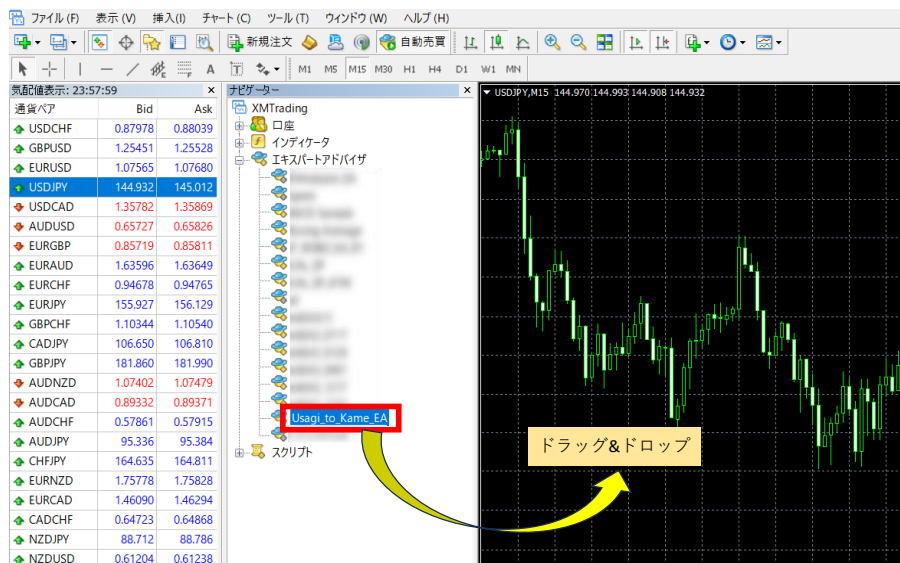


③ EAのパラメーター設定を行う

EAを稼働させる通貨ペア、スタンダードEAの場合は「USD/JPY」チャートを、ゴールド版EAの場合は「GOLD」チャートを表示します。MT4の『ファイル』→『新規チャート』より「USD/JPY」（ゴールド版の場合は「GOLD」）を選択し時間足をM15に設定します。

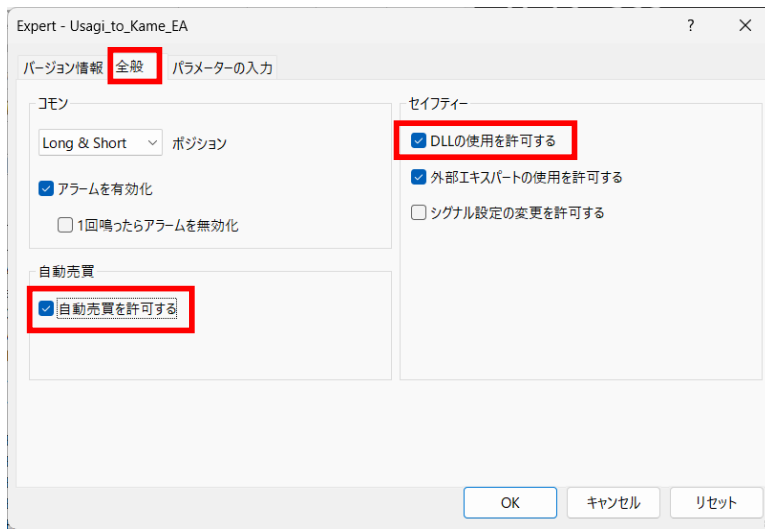


ナビゲーターのツリーにある「うさぎとカメEA」をチャート上にドラッグ&ドロップをします。

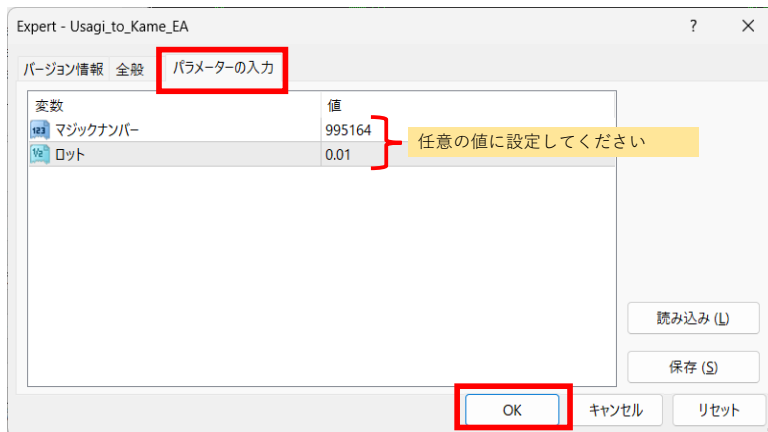


ドラッグ&ドロップすると下記のウィンドウ画面がてきます。「全般」タブ内の下記の2項目にチェックを入れます。

- ・「自動売買を許可する」にチェック ✓ を入れる
- ・「DLLの使用を許可する」にチェック ✓ を入れる



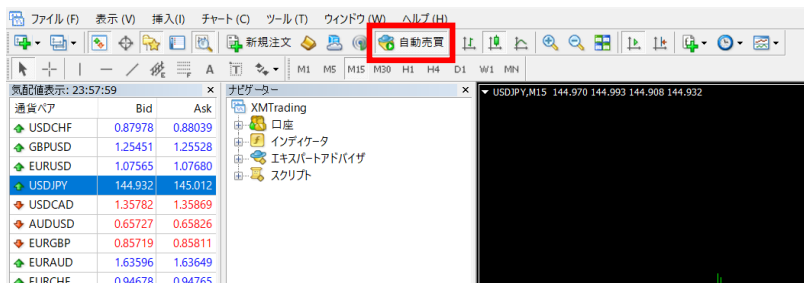
次に『パラメーターの入力』タブをクリックしパラメーター値を設定した後「『OK』」をクリックします。



パラメーター

- ① マジックナンバー： 売買注文の識別番号です。他のEAも同じ口座内で利用している場合はマジックナンバーが被らないようにしてください。他のEAが使われていない場合は変更する必要はございません。
- ② ロット： 初回に購入するロットを設定します

MT4の『自動売買』をクリックし、緑色の再生マークになればEAが稼働（自動売買が稼働）します。



以上が『うさぎとカメEA』導入まで流れになります。

リスク回避で利益分は毎日別口座に移すことをおすすめします。